

창업교육 혁신 선도대학

SCOUT

로컬히어로즈100

It's your Turn >



1 필요성 및 배경



지역 혁신

지속가능한 지역혁신
기회 창출

지역 경제의
지속가능한 성장과
청년의 경쟁력 강화



지역 청년

지역 경제 활성화 및
정주인구 증대 기여

지역문제 발굴 및 솔루션 검증을 통한 지역 혁신과 청년 성장 기회 마련

2 개요

- 1 참가대상** | 전국 일반대 및 전문대 대학 소속 대학(원)생 3~5인 이내 팀
(* 개인단위, 수료생 및 2025년 8월 졸업생은 참가 불가함)
- 2 모집규모** | 권역별 일반대/전문대 SCOUT 사업단별 10개팀 모집 (총 100팀)
권역 내 비참여대학 포함 모집 가능
- 3 지역 선정** | 해당 사업단(대학)이 소재한 권역으로 한정하여 지역문제 및 솔루션 발굴
(수도권, 충청권, 호남제주권, 대경강원권, 동남권 이상 5개 권역)
- 4 참여 기간** | 2025.08.30 - 2025.10.31 (약 2개월)
- 5 운영 방법** | 온라인 배움과 멘토링 + 현장 방문



3

다양한 프로그램



온라인 기본 교육 및 멘토링

온라인 기본 교육 (5H)
단계별 맞춤형 온라인 멘토링 2회
로컬실록지리지 플랫폼 활용



현장 방문 및 검증 활동

지역 현장방문 활동 (2회 이상)
문제 및 솔루션 검증을 위한 현장 방문
현장방문 활동비 지급 (팀당 10만원)



심화활동 및 시제품제작

지역문제 해결을 위한 시제품 제작
솔루션 시현가능성 및 타당성 확보
시제품 제작 및 현장활동비 지급 (팀당 30만원)



성과 전시 및 발표 평가

최종 성과물 전시 (산학협력EXPO)
대국민 솔루션 공감대 프로젝트
(유튜브 채널을 통해 아이디어 공유)



4 추진 일정

2025.08.27 ~ 2025.10.31

오리엔테이션

기초 훈련

08.30 19:00

100팀

- [안내] 프로그램 소개 및 운영
- [특강] 로컬창업 필요성
- [특강] 로컬실록지리지 및 주요 템플릿 방향

scoutedu.kr

1단계

문제 인식&탐색

08.30~09.24

100팀

1단계 성과 평가 선발

- 기본 교육 (온라인)
- 팀별 활동 및 온라인 멘토링
- 로컬실록지리지 등록
- 현장 방문 및 문제 검증
- 활동 보고서 작성
- 솔루션 아이디어 동영상 제작

2단계

문제 검증 및 해결

09.30~10.20

20팀

- 팀별 활동 및 온라인 멘토링
- 로컬실록지리지 등록
- 현장 방문 및 솔루션 검증
- 활동 보고서 작성
- 시제품 제작 (제작비 지원)

최종발표

솔루션 발표

10.29~10.31

20팀

- 산학협력 EXPO 솔루션 전시 (2025.10.29~31/대구엑스코)
- 지역혁신 솔루션 판넬 발표

교육부장관상 및 한국연구재단 이사장 등

로컬창업활동지원금 및 후속 멘토링 제공

창업교육 혁신 선도대학

SCOUT로컬히어로즈100

신청방법

- 1 신청서 다운로드
- 2 신청서 작성
- 3 각 권역별사업단 담당자 이메일 첨부 제출

신청기간

2025 8 25 () 23:59 (10)
8 27 ()

문의

각 대학 SCOUT 사업단 및 scouthubnet@gmail.com

프로그램 안내문



신청서 양식 다운로드



5 시상 규모 및 로컬창업활동지원금

구분	팀	훈격	로컬창업활동 지원금	비고
대상	1	교육부 장관상	100만원	
최우수상	2	한국연구재단 이사장상	60만원	
우수상	6	한국연구재단 이사장상	30만원	
장려상	11	한국청년기업가정신재단 이사장상	20만원	
인터뷰 다수상	4	SCOUT 사업단협의회회장상	20만원	각 단계 2점
유튜브 공감상	4	한국창업교육협의회회장상	20만원	1단계 4점
MVP 작품상	4	한국창업보육협회회장상	20만원	2단계 4점
합계	32		총 상금 860만원	

- 1단계 기본 교육과정 및 활동 과정 이수자는 한국연구재단 이사장 명의 수료증 발급

6 목표 및 기대효과

청년과 지역이 함께 성장하는 협력



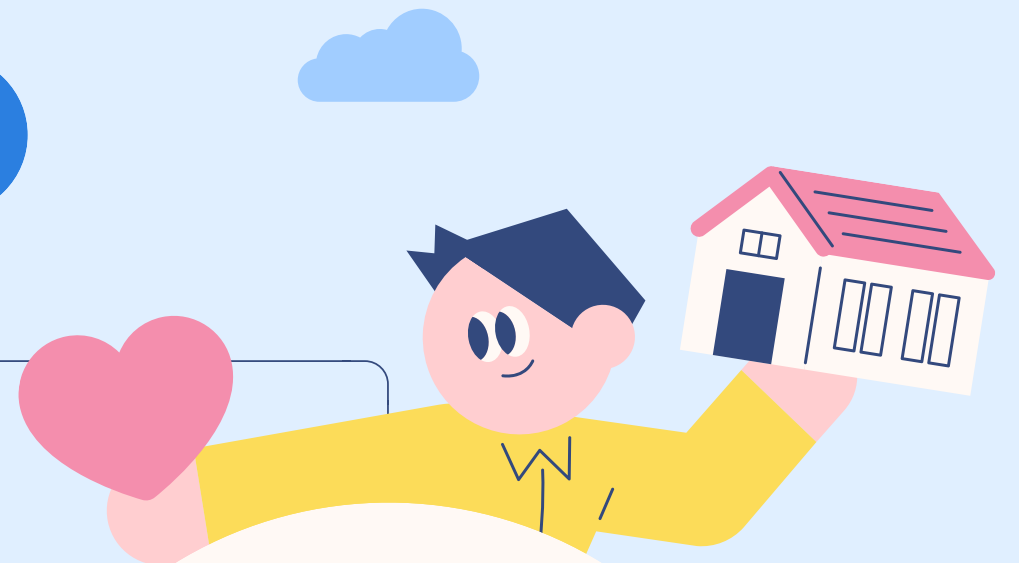
청년의 지역
정책 및 참여 증진



지역 인프라
활성화



지역 사회 경제 및
문화 발전



7 신청서 제출 및 문의

구분	대학명	성명	이메일	비고
대경강원권	[Blank]			
동남권				
충청권	충남대학교	김진경	kimfrog002@cnu.ac.kr	(, , ,) (4) E-mail .
호남제주권	[Blank]			
수도권				

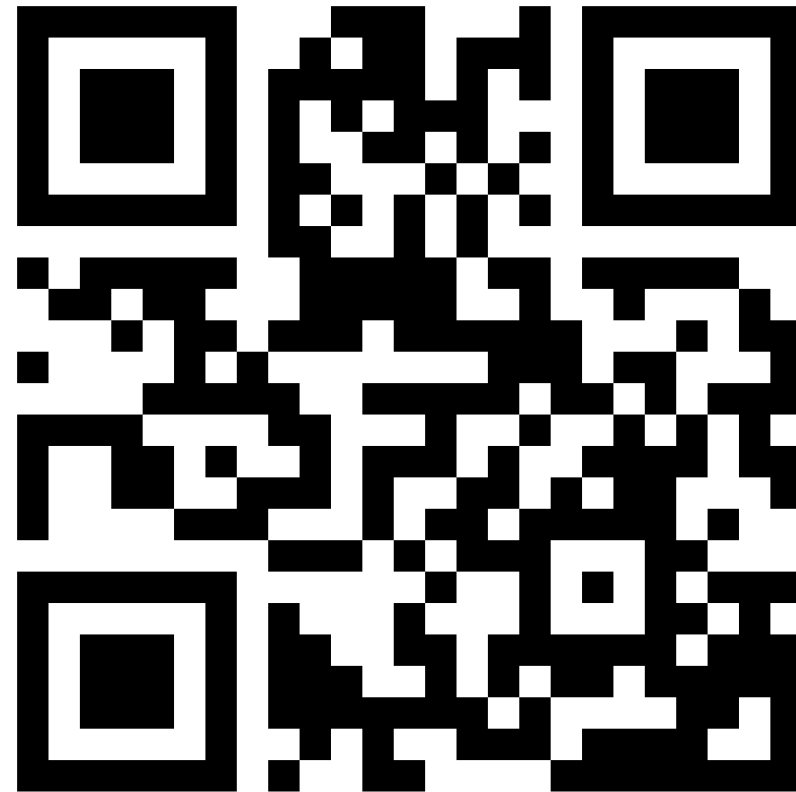
8 활용 플랫폼 안내

온라인 강의



scoutedu.kr

로컬실록지리지



localheroes.kr

유튜브 채널



scout_edu_hub

9 신청서 등 문서 다운로드

신청서



1단계 활동 서류



2단계 활동 서류



10 온라인 부트캠프(오리엔테이션)

2025년 8월 30일 오후 19시~21시

접속 주소



1 로컬히어로즈 프로그램 안내

2 [특강] 로컬 창업 트렌드와 필요성 한국청년기업가정신재단 - 이윤석 본부장

3 [특강] 로컬히어로즈100 템플릿 작성 요령 한국공학대학교 - 박종석 교수

4 프로그램 Q&A

5 향후 일정 안내

11 온라인 기본 교육

scoutedu.kr

로컬 창업교육

2025 로컬히어로즈 100 온라인 기본 교육

수도권 중앙대학교 최용석 교수

📅 신청기간 2025.08.08 ~ 2025.08.29

📅 학습기간 2025.08.30 ~ 2025.11.30

- 수료기준**
- 온라인 교육 : 학습 기간 내에 교육 영상의 80% 이상 시청해야 출석으로 인정됩니다.
 - 오프라인 교육 : 공지 확인 후 오프라인 교육에 참여해야 출석으로 인정됩니다.
 - 온오프 혼합교육 : 공지 확인 후 오프라인 교육에 참여해야 출석으로 인정됩니다.
 - 실시간 화상 교육 : 해당 실시간 화상 교육에 참여해야 출석으로 인정됩니다.
 - * 수료 기준은 프로그램마다 상이할 수 있습니다.

수료증 모든 강좌의 수료기준 충족 시 수료증 출력이 가능합니다.

프로그램	
1차시	▶ 온라인 교육 [로컬01] 디자인씽킹을 통한 지역사회 문제 발견_Part1 디자인씽킹을 통한 지역사회 문제 발견_Part1
2차시	▶ 온라인 교육 [로컬02] 디자인씽킹을 통한 지역사회 문제 발견_Part2 디자인씽킹을 통한 지역사회 문제 발견_Part2

1

scout 플랫폼 접속

2

프로그램 신청 클릭

3

총 3개 콘텐츠 (총 9차시)

4

총 훈련기간 중 전체 과정 이수

5

훈련 과정 종료 후 수료증 발급 가능